

Info-Parents Décembre 2024-2025

JOYEUSES
FÊTES



1 - No. 4

Bonjour chers parents,

Le mois de décembre est un mois unique et magique pour les petits et les grands. Surveillez le calendrier! Vous recevrez sous peu les invitations et toutes les informations nécessaires pour ces belles activités!

Veillez noter qu'il n'y aura pas d'info-parents en janvier. Il est combiné avec celui de décembre.



Pour une boîte à lunch sécuritaire et salubre !

Voici un superbe document créé par l'organisme Jeunes en santé pour vous !

LES ALIMENTS SUIVEZ-NOUS!

Aliments à garder au froid

Les aliments doivent être gardés au frais dans la boîte à lunch en utilisant un bloc réfrigérant (ice pack). Voici une liste d'aliments qui se conservent au froid et ce, en tout temps.

Repas à prioriser dans le thermos

Nettoyer la boîte à lunch et ses accessoires chaque jour avec de l'eau chaude et du savon.

www.jeunesensante.org

Jeunes en santé

Jeunes en santé

LA BOÎTE À LUNCH

Ce qu'il faut savoir!

Jeunes en Santé

Références :

- Institut canadien de santé publique (2014) *Pratiques alimentaires saines de la population canadienne*
- <http://www2.gov.gc.ca/fr/actualites/2014/08/20140814-01.html>
- <http://www2.gov.gc.ca/fr/actualites/2014/08/20140814-02.html>
- <http://www2.gov.gc.ca/fr/actualites/2014/08/20140814-03.html>
- <http://www2.gov.gc.ca/fr/actualites/2014/08/20140814-04.html>

LE «ICE PACK»

BLOC RÉFRIGÉRANT

Garde les aliments froids de 24 à 48 heures.

Le bloc réfrigérant est facile à trouver dans les magasins et il est très abordable.

Comment l'utiliser

- Le matin, prendre le bloc réfrigérant du congélateur.
- Le placer dans la boîte à lunch. Il doit être collé sur les aliments qui doivent rester au froid.
- En revenant de l'école, remettre le bloc réfrigérant dans le congélateur.

LE «THERMOS»

CONTENANT ISOTHERME

Garde les aliments chauds de 2 à 6 heures.

Comment l'utiliser

- Faire bouillir de l'eau et remplir le thermos d'eau bouillante.
- Visser le couvercle et laisser reposer 10 minutes.
- Chauffer le repas pour qu'il soit au point d'ébullition.
- Visser l'eau.
- Ajouter le repas chaud.
- Visser le couvercle et ranger dans la boîte à lunch.
- Détacher le thermos du bloc réfrigérant pour éviter de refroidir les aliments à l'intérieur.
- Couvrir le thermos uniquement sur l'heure du dîner afin de préserver les aliments chauds.

LA TEMPÉRATURE

BIEN CONSERVER LES ALIMENTS

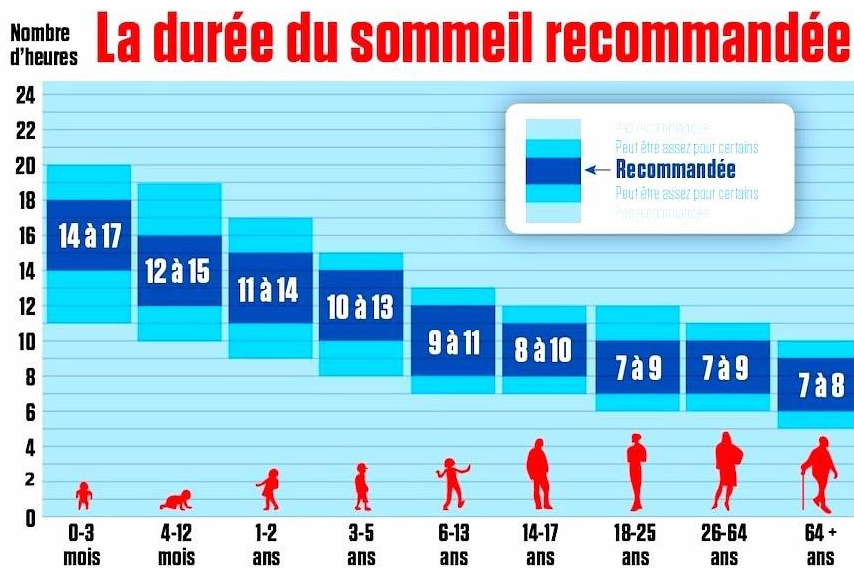
ZONE DE DANGER! Les bactéries multiples pour la santé se multiplient rapidement.

Une intoxication alimentaire peut survenir.

Symptômes :

- Nausées
- Vomissements
- Crampes
- Douleurs abdominales
- Diarrhée
- Fièvre
- Maux de tête

Durée de sommeil recommandée



VÊTEMENTS D'HIVER



L'hiver est bel et bien présent. Avec le temps froid et/ou la neige, nous demandons aux enfants de porter leur pantalon de neige. Nous vous demandons également de bien équiper votre enfant en tuque, mitaines et cache-cou afin qu'il n'attrape pas froid.

De plus, identifier leurs accessoires hivernaux serait une bonne idée afin d'éviter certaines pertes de vêtements. Finalement, vous pourriez également laisser dans le sac des vêtements d'éducation physique une deuxième paire de bas. Plusieurs enfants se retrouvent avec les pieds mouillés pendant la journée. Nous vous remercions de votre compréhension.

INFO-TEMPÊTE



Notre priorité étant la sécurité des élèves et de l'ensemble du personnel, il se peut qu'une décision de fermer l'école soit prise en cas de mauvaises conditions météorologiques.

Voici les divers moyens d'être informés si tel est le cas;

Site internet: www.cssh.gouv.qc.ca

Facebook: Abonnez-vous à la page Facebook du Centre de services scolaire de Saint-Hyacinthe, les fermetures y sont annoncées

Courriel aux parents: Un courriel est envoyé aux parents via Mozaïk

Courriel au personnel: Un courriel est envoyé au personnel complet

Médias: Aussitôt que la décision de fermeture est prise, les médias sont informés

Radio: 106,5 Boom FM (entre 6h et 6h30)

Prenez note que lorsqu'il y a fermeture d'école, le service de garde est également fermé

CONCERT DE NOËL



Comme chaque année, nous avons le plaisir de vous présenter un merveilleux concert de Noël concocté par Sophie Clermont, l'enseignante de musique, en collaboration avec l'équipe-école ainsi que les élèves. **Le concert de Noël aura lieu le lundi 16 décembre au gymnase de l'école de 8h30 à 9h30.** Les élèves de la maternelle à la 6e année offriront une prestation pour le temps des Fêtes. Nous vous invitons à entrer par l'entrée de la bibliothèque pour assister au spectacle de votre enfant (au 1250 rue Principale). Nous vous demandons que si photos ou vidéos sont prises, de les garder en souvenir dans votre téléphone et non sur les réseaux sociaux par respect pour les enfants. Nous vous remercions de votre collaboration et votre participation.

Veillez noter que les vêtements perdus seront exposés à l'entrée de la bibliothèque. Venez jeter un coup d'œil en même temps que d'assister aux prouesses vocales de votre enfant!

ACTIVITÉS



Plusieurs activités sont prévues dans la semaine du 16 décembre !

Nous vous invitons fortement à prendre connaissance du calendrier afin de vous assurer que votre enfant arrive à l'école avec l'habillement ou les accessoires requis.

DÉJEUNER PARTAGE



Le 20 décembre au matin aura lieu notre traditionnel déjeuner partage. **Vous recevrez, au début du mois, des suggestions de ce que votre enfant doit apporter pour le déjeuner.** Merci de votre contribution à cette tradition qui perdure depuis plusieurs années! Si le cœur vous en dit, vous pourriez être bénévole. Veuillez contacter la direction par courriel afin de mentionner votre intérêt pour participer.

CALENDRIER DÉCEMBRE

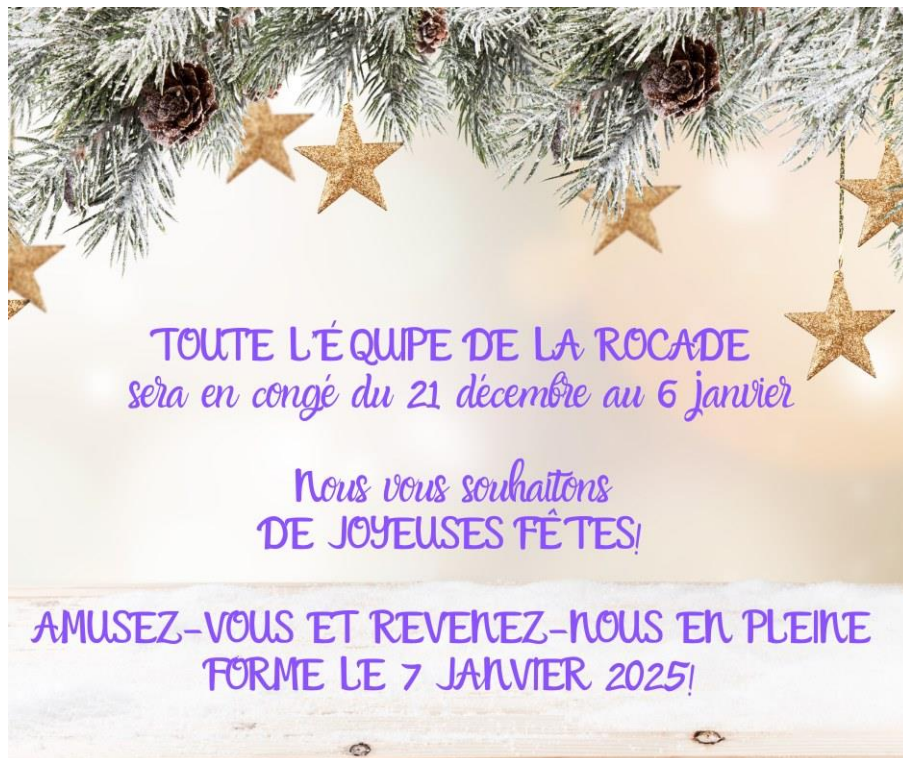


Organisation scolaire



Décembre 2024

DIMANCHE	LUNDI	MARDI	MERCREDI	JEUDI	VENDREDI	SAMEDI
01	02	03 Cueillette des dépôts Cafés scolaire	04	05	06	07
08	09 Criboulle Souille Précolaire 4 et 5 ans	10 Théâtre Juliette Lescondre 381 481 482	11 Jeunes en santé Précolaire 4 et 5 ans	12	13 Théâtre Dame de cœur 881 881 881 881	14
15 Vérification de la liste de votre enfant pour les parents	16 THÈME : Chic ! Spectacle de Noël ! 8h30 au gymnase	17 Activité récompense école !	18 V1 THÈME : Rouge & Vert	19 Repas festif de Noël ! Tous les groupes	20 THÈME : Pyjama ! Dîner Partage Tous les groupes	21
22	23 Congé des fêtes de Noël	24 Congé des fêtes de Noël	25 Congé des fêtes de Noël	26 Congé des fêtes de Noël	27 Congé des fêtes de Noël	28
29	30	31	Bon temps des Fêtes! On se revoit le 7 janvier !!!			



Annick Leblanc,

Directrice