

# COMMENT REJOINDRE UNE ÉQUIPE « TEAMS » AVEC OU SANS CODE?



- POUR LES ÉLÈVES DE LA CSSH -

PAR JULIE DESAUTELS ET STÉPHANE DAVIAU

PRINTEMPS 2020





**POUR ACCÉDER À UNE  
ÉQUIPE « TEAMS », TU DOIS  
SUIVRE LES ÉTAPES  
SUIVANTES.**



# ÉTAPE 1

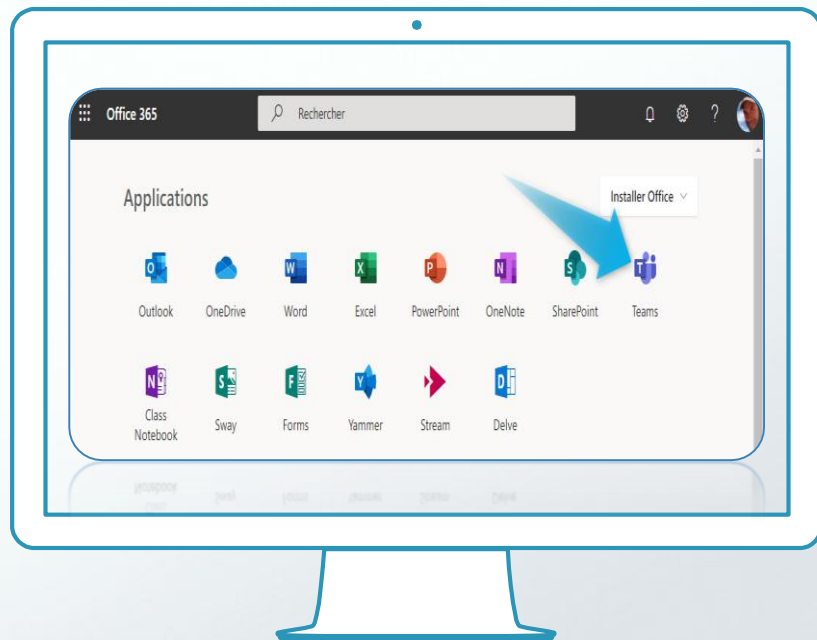
Connecte-toi à ton compte Office365 à partir du site [office.com](https://office.com).

(Utilise Firefox, Edge, Chrome, Safari, ...)



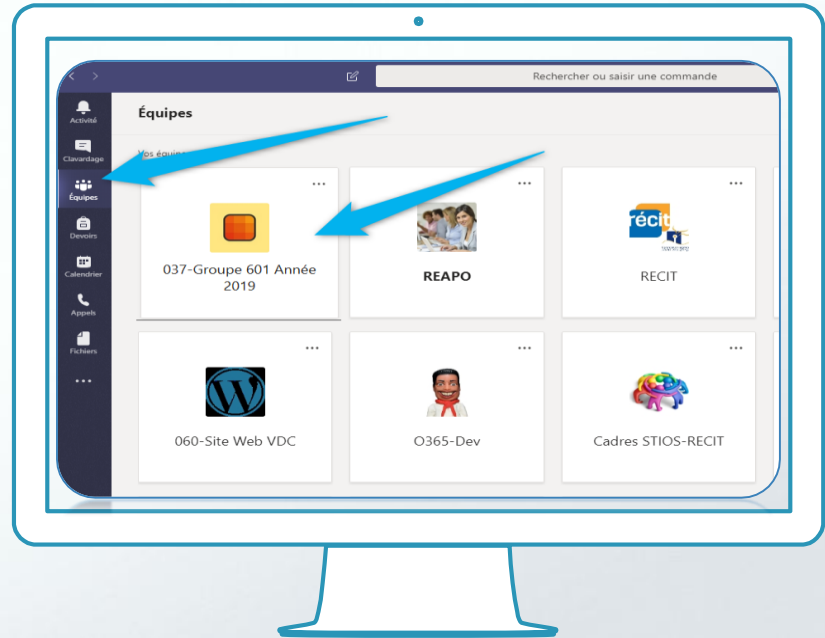
## ÉTAPE 2

Sélectionne la pastille de TEAMS dans ton compte Office365.



# ÉTAPE 3 A

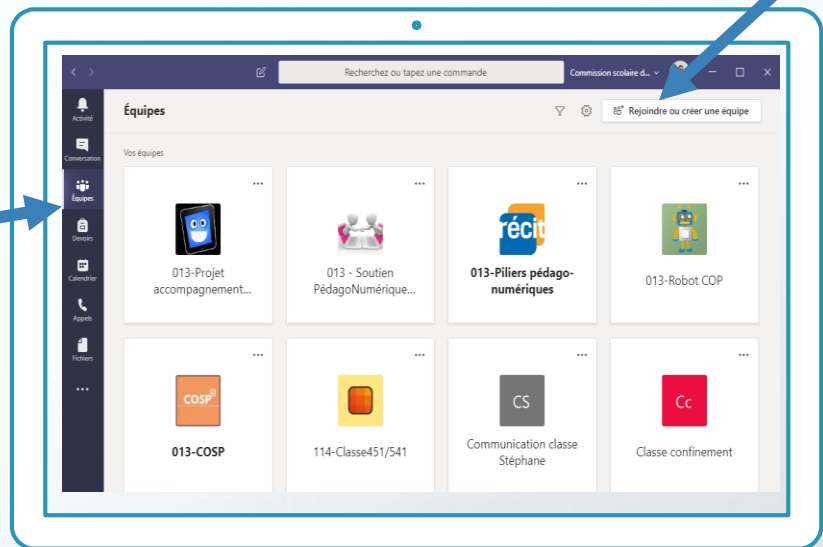
Si ton enseignant t'a inscrit dans une équipe, tu devrais avoir reçu un courriel. Dans Teams, sélectionne **Équipes** dans le menu de gauche et clique sur l'équipe qui correspond à ta classe.



## ÉTAPE 3 B

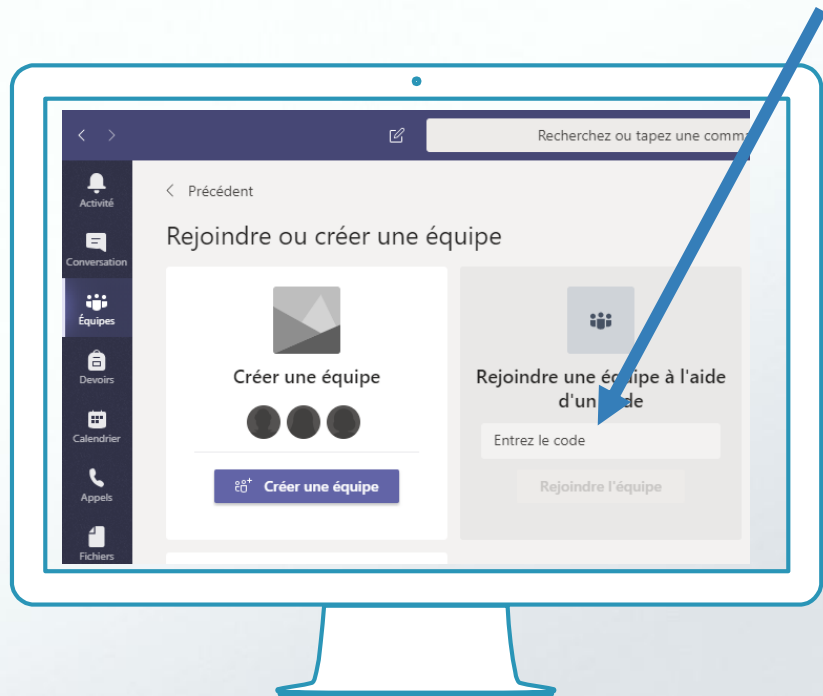
Si ton enseignant t'a remis un code d'équipe dans tes courriels, clique sur **Équipes** dans le menu de gauche et ensuite **Rejoindre ou créer une équipe** en haut à la droite.

Note : Il se peut que tes équipes soient présentées en liste au lieu d'être en icônes. Dans ce cas, tu retrouveras le bouton **Rejoindre ou créer une équipe** en bas à gauche.



## ÉTAPE 4

Va sur Rejoindre une équipe à l'aide d'un code et écris le code fourni par ton enseignant.

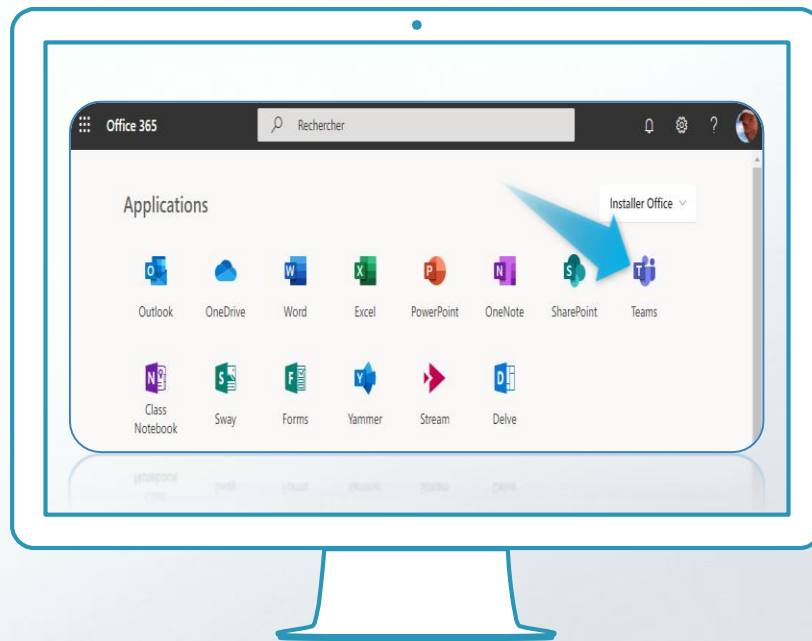


# L'APPLICATION TEAMS

## BUREAU

Cette dernière t'offre plusieurs avantages. Si elle ne se trouve pas déjà sur ton ordinateur, ouvre la version **Web** dans votre courriel.

(à partir du [site office.com](https://office.com))



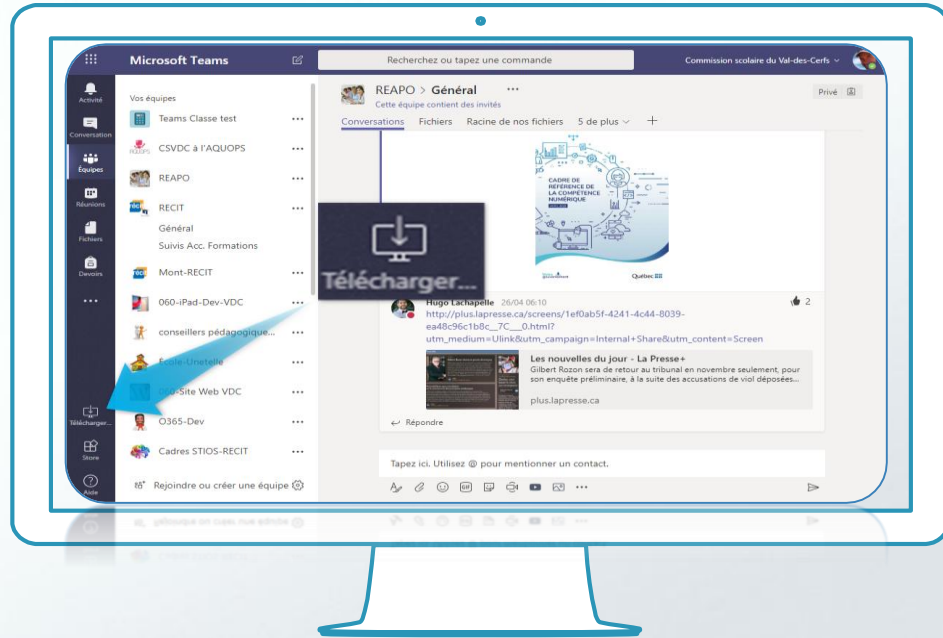


Clique sur Télécharger.

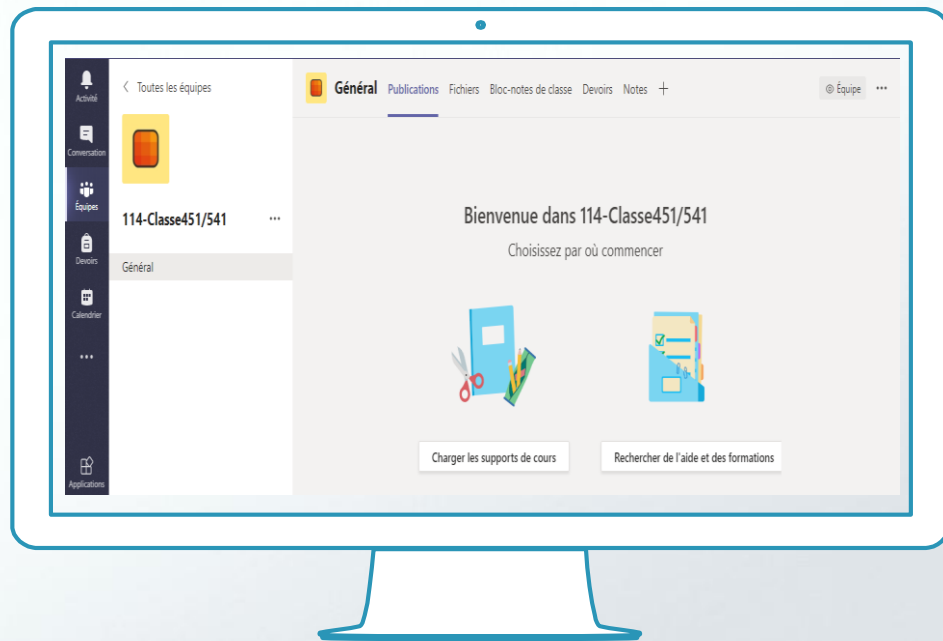
Réponds aux questions et authentifie-toi en utilisant ton courriel et ton mot de passe de la CSSH.

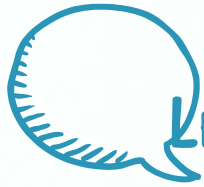
numerodefiche@ecoles.cssh.qc.ca

AAAAMMJJ



Tu es maintenant  
membre de ton équipe et  
tu pourras communiquer  
et recevoir des travaux  
de ton enseignant.





LES IMAGES UTILISÉES DANS CETTE PRÉSENTATION  
PROVIENNENT DE MES IMAGES OU DE BING.

LE MODÈLE DE PRÉSENTATION PROVIENT DU SITE  
[SLIDESCARNIVAL.COM](https://www.slidescarnival.com)

